



FRESH 'N REBEL

CLAM² ANC

WIRELESS OVER-EAR HEADPHONES

QUICK START GUIDE





BUTTONS

1. On/off
2. Bluetooth pairing
3. Volume up/down - Next song
4. Active Noise Cancelling
5. Power LED
6. ANC LED

NL - KNOPPEN

1. Aan/uit
2. Bluetooth koppelen
3. Volume aan/uit - Volgende nummer
4. Active Noise Cancelling
5. Power LED
6. ANC LED

DE - TASTEN

1. Ein/aus
2. Bluetooth-Pairing
3. Lautstärke erhöhen/reduzieren - Nächster Titel
4. Active Noise Cancelling
5. Betriebs-LED
6. ANC-LED

IT - PULSANTI

1. On/off
2. Accoppiamento Bluetooth
3. Aumento/riduzione volume - Brano successivo
4. Active Noise Cancelling
5. LED alimentazione
6. LED ANC

ES - BOTONES

1. Encendido/apagado
2. Asociación Bluetooth
3. Subir/bajar volumen - Siguiente canción
4. Cancelación activa de ruido (ANC)
5. LED de alimentación
6. ANC LED

FR - BOUTONS

1. On/Off (marche/arrêt)
2. Association Bluetooth
3. Volume +/- -- Titre suivant
4. Suppression active du bruit (ANC)
5. DEL de mise sous tension
6. DEL de la fonction ANC

PT - BOTÕES

1. Ligar/desligar
2. Emparelhamento Bluetooth
3. Subir/baixar volume - Música seguinte
4. Cancelamento Ativo de Ruído (ANC)
5. LED de alimentação
6. LED de ANC

PL - PRZYCISKI

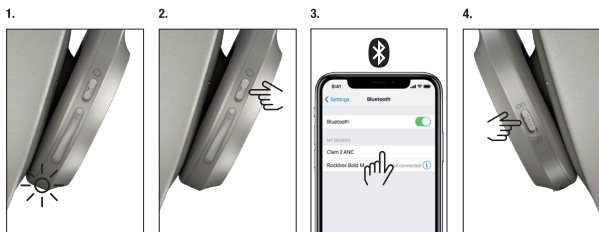
1. Wł./wył.
2. Parowanie Bluetooth
3. Regulacja głośności - następnny utwór
4. Aktywne tłumienie hałasu
5. Dioda zasilania
6. Diody tłumienia (ANC)

EA - ΚΟΥΜΠΙΑ

1. Ενεργοποίηση/απενεργοποίηση
2. Ζεύξη Bluetooth
3. Αύξηση/μείωση έντασης - Επόμενο τραγούδι
4. Ενεργή μείωση θορύβου (ANC)
5. Ένδειξη LED τροφοδοσίας
6. Ένδειξη LED ANC

LET'S GET STARTED

1. Fully charge.
2. Pair with Bluetooth. Push the button till LED blinks.
3. Select the Clam 2 ANC headphones on your mobile device.
4. Flip the ANC switch and enjoy your music in silence.



NL - LATEN WE BEGINNEN

1. Laad de CLAM ANC volledig op
2. Houd de Bluetooth knop ingedrukt tot dat het LED blinkt
3. Selecteer de CLAM ANC op je mobiele apparaat
4. Flip de switch
5. Geniet van je muziek in stilte

DE - FANGEN WIR AN

1. Vollständig aufladen
2. Bluetooth durch Drücken bis zum Blinken der LED einschalten
3. CLAM ANC Kopfhörer auf dem Mobilgerät auswählen
4. ANC Schalter betätigen
5. Musik in Ruhe genießen

IT - SI PARTE

1. Carica completa
2. Attiva Bluetooth tenendo premuto fino a quando il LED lampeggerà
3. Selezionare cuffie CLAM ANC sul dispositivo mobile
4. Spostare l'interruttore ANC
5. Il piacere della musica nel silenzio

ES - EMPECEMOS

1. Carga completamente
2. Enciende el Bluetooth manteniendo presionado hasta que el LED parpadee
3. Selecciona los auriculares CLAM ANC en tu dispositivo móvil
4. Rota el interruptor ANC
5. Disfruta de tu música en silencio

FR - ALLONS-Y !

1. Effectuez une charge complète.
2. Activez la fonction Bluetooth en appuyant sur le bouton jusqu'à ce que la DEL clignote.
3. Sélectionnez le casque CLAM ANC sur votre appareil mobile.
4. Basculez le bouton ANC.
5. Profitez de votre musique en silence.

PT - VAMOS COMEÇAR

1. Carrega completamente
2. Liga o Bluetooth, mantendo premido até o LED piscar
3. Selecciona no teu dispositivo móvel os auscultadores CLAM ANC
4. Inverte o botão ANC
5. Desfruta da tua música em silêncio

PL - ZACZYNAJMY

1. Naładuj do pełna
2. Włącz Bluetooth poprzez przytrzymanie przycisku do mignięcia diody
3. Na urządzeniu mobilnym wybierz CLAM ANC
4. Przelącz przełącznik ANC
5. Ciesz się muzyką w ciszy

EA - ΑΞΕΚΙΝΗΣΟΥΜΕ

1. Φορτίστε πλήρως
2. Ενεργοποιήστε την επικοινωνία Bluetooth πιέζοντας παρατεταμένα μέχρι να αναβοβρόδινει η ενδειξη LED
3. Επιλέξτε το ακουστικό CLAM ANC στη φορητή συσκευή σας
4. Γυρίστε τον διακόπτη ANC
5. Απολαύστε τη μουσική σας στη σιωπή

EN - General information

Model Number: 3HP4102 v1 001

Manufacturer: Sitecom Europe B.V., Blaak 6, 3011 TA Rotterdam, The Netherlands



Conformity information

Hereby, Sitecom Europe B.V. declares that this product is in compliance with directives 2011/65/EU (ROHS) & 2014/53/EU (RED) and all other applicable EU Regulations.

The full text of the EU declaration of conformity is available at the following internet address: <https://freshnrebel.com/customer-service/support/>

Operating frequency band: 2400 to 2483.5 MHz. Maximum radio-frequency power transmitted: 20 dBm / 100 mW



Disposal of the device

The symbol above and on the product means that the product is classed as Electrical or Electronic equipment and should not be disposed with other household or commercial waste at the end of its useful life. The Waste of Electrical and Electronic Equipment (WEEE) Directive has been put in place to recycle products using best available recovery and recycling techniques to minimise the impact on the environment, treat any hazardous substances and avoid the increasing landfill. Contact local authorities for information on the correct disposal of Electrical or Electronic equipment.

NL - Algemene informatie

Modelnummer: 3HP4102 v1 001

Fabrikant: Sitecom Europe B.V., Blaak 6, 3011 TA Rotterdam, Nederland



Informatie over conformiteit

Bij dezen verklaart Sitecom Europe B.V. dat deze apparatuur voldoet aan EU-richtlijnen 2011/65/EU (ROHS) & 2014/53/EU (RED) en alle overige toepasselijke EU-richtlijnen.

De volledige tekst van de EU-conformiteitsverklaring is beschikbaar via het volgende internetadres: <https://freshnrebel.com/customer-service/support/>

Gebruikte frequentieband: 2400 tot 2483.5 MHz. Maximaal uitgezonden radiofrequentievermogen: 20 dBm / 100 mW



Afvoeren van het apparaat

Het bovenstaande symbool en het symbool op het product duiden aan dat het product is geclassificeerd als elektrische apparatuur en niet mag worden afgevoerd samen met overig huishoudelijk of commercieel afval aan het einde van de levensduur. De richtlijn betreffende afgedankte elektrische en elektronische apparatuur (AEEA) is ingevoerd om producten met behulp van de beste beschikbare recycletechnieken te recyclen om de uitwerking op het milieu te minimaliseren, om eventuele schadelijke stoffen te verwerken en om de hoeveelheid restafval te verminderen. Neem contact op de lokale overheid voor informatie over de juiste afvoer van elektrische of elektronische apparatuur.

DE - Allgemeine Informationen

Modellnummer: 3HP4102 v1 001

Hersteller: Sitecom Europe B.V., Blaak 6, 3011 TA Rotterdam, Niederlande



Konformitätsinformation

Hiermit erklärt Sitecom Europe B.V., dass dieses Produkt mit der Richtlinie 2011/65/EU (ROHS) & 2014/53/EU (RED) und allen anderen anwendbaren EU-Richtlinien übereinstimmt. Der vollständige Text der EU-Konformitätserklärung ist unter der folgenden Internetadresse verfügbar: <https://freshrebel.com/customer-service/support/>
Betriebsfrequenzband: 2400 bis 2483.5 MHz. Maximale übertragene HF-Leistung: 20 dBm / 100 mW



Entsorgung des Geräts

Das Symbol oben und auf dem Produkt bedeutet, dass das Produkt als Elektrik- oder Elektronikgerät eingestuft ist und am Ende seiner Nutzungsdauer nicht zusammen mit anderem Haushalts- oder Gewerbeabfall entsorgt werden darf. Die Richtlinie über Elektro- und Elektronik-Altgeräte (Waste of Electrical and Electronic Equipment, WEEE) wurde eingeführt, um Produkte unter Verwendung der besten verfügbaren Rückgewinnungs- und Recyclingtechniken zu recyceln, um die Auswirkungen auf die Umwelt zu minimieren, alle gefährlichen Stoffe zu behandeln und die zunehmende Deponierung zu vermeiden. Wenden Sie sich an die örtlichen Behörden, um Informationen über die korrekte Entsorgung von elektrischen oder elektronischen Geräten zu erhalten.

IT - Informazioni generali

Numero di modello: 3HP4102 v1 001

Produttore: Sitecom Europe B.V., Blaak 6, 3011 TA Rotterdam, Paesi Bassi



Informazioni generali sulla conformità del prodotto

Con la presente, Sitecom Europe B.V. dichiara che la presente apparecchiatura è conforme alla direttiva 2011/65/EU (ROHS) & 2014/53/EU (RED) e a tutte le altre regolamentazioni UE applicabili. L'integrità della dichiarazione di conformità UE è disponibile su: <https://freshrebel.com/customer-service/support/>
Banda di frequenza di funzionamento: da 2400 a 2483.5 MHz. Potenza massima delle frequenze radio trasmesse: 20 dBm / 100 mW



Smaltimento del dispositivo

Il simbolo di cui sopra e quello figurante sul prodotto indicano che esso è classificato come apparecchiatura elettrica o elettronica e non dev'essere pertanto smaltito con altri rifiuti domestici o commerciali alla fine della sua durata di vita utile. La direttiva sui rifiuti di apparecchiature elettriche ed elettroniche (RAEE) è stata introdotta per riciclare i prodotti, utilizzando le migliori tecniche di riciclaggio esistenti al fine di ridurre al minimo l'impatto ambientale, smaltire qualsiasi sostanza pericolosa ed evitare l'aumento di discariche. Contattare le autorità locali per accedere alle informazioni sul modo migliore di smaltire le apparecchiature elettriche o elettroniche.

ES - Información general

Número de modelo: 3HP4102 v1 001

Fabricante: Sitecom Europe B.V., Blaak 6, 3011 TA Rotterdam, Países Bajos



Información de conformidad

Por la presente, Sitecom Europe B.V. declara que este producto cumple con la Directiva 2011/65/EU (ROHS) & 2014/53/EU (RED) y todas las demás regulaciones de la UE aplicables. El texto completo de la declaración UE de conformidad está disponible en la siguiente dirección de Internet: <https://freshrebel.com/customer-service/support/>
Banda de frecuencia de funcionamiento: 2400 a 2483.5 MHz. Potencia de radiofrecuencia máxima transmitida: 20 dBm / 100 mW



Eliminación del dispositivo

El símbolo arriba y en el producto significa que el producto está clasificado como equipo eléctrico o electrónico y no debe desecharse con otros residuos domésticos o comerciales al final su vida útil. Los residuos de aparatos eléctricos y electrónicos (RAEE) Se ha implementado una directiva para reciclar productos utilizando las mejores técnicas de recuperación y reciclaje disponibles para minimizar el impacto en el medio ambiente, tratar cualquier sustancia peligrosa y evitar el aumento de los vertederos. Póngase en contacto con las autoridades locales para obtener información sobre la correcta eliminación de equipos eléctricos o electrónicos.

ΕΛ - Γενικές πληροφορίες

Αριθμός μοντέλου: 3HP4102 v1 001

Κατασκευαστής: Sitecom Europe B.V., Blaak 6, 3011 TA Rotterdam, The Netherlands



Πληροφορίες συμμόρφωσης

Με το παρόν έγγραφο, η Sitecom Europe B.V. δηλώνει ότι το εξοπλισμού συμμορφώνεται με την Οδηγία 2011/65/EU (ROHS) & 2014/53/EU (RED) και τους λοιπούς ισχύοντες Κανονισμούς της ΕΕ. Το πλήρες κείμενο της δήλωσης συμμόρφωσης της ΕΕ είναι διαθέσιμο στην παρακάτω ηλεκτρονική διεύθυνση: <https://freshrebel.com/customer-service/support/>
Ζώνη συχνότητων λειτουργίας: 2400 έως 2483.5 MHz. Μέγιστη ισχύς μετάδοσης ραδιοσυχνότητας: 20 dBm / 100 mW



Απόρριψη της συσκευής

Το παραπάνω σύμβολο και αυτό που αναγράφεται στο προϊόν σημαίνει ότι έχει κατηγοριοποιηθεί ως Ηλεκτρικός και Ηλεκτρονικός εξοπλισμός και δεν πρέπει να απορριπτεται μαζί με απορρίμματα του σπιτιού ή άλλα σκουπίδια με το πέρασ της λειτουργίας χρήσης του. Η Οδηγία σχετικά με τα Απόβλητα Ηλεκτρικού και Ηλεκτρονικού Εξοπλισμού (ΑΗΗΕ) έχει θεσπιστεί για να ανακυκλώνει τα προϊόντα χρησιμοποιώντας τις βέλτιστες διαθέσιμες τεχνικές ανακύκλωσης και αποκατάστασης για να ελαχιστοποιηθεί ο αντίκτυπος στο περιβάλλον, για να αντιμετωπιστούν οποιοδήποτε επικίνδυνες ουσίες και για να αποφευχθεί η αύξηση των χωματερών. Επικοινωνήστε με τις τοπικές, αρμόδιες αρχές για πληροφορίες σχετικά με την σωστή απόρριψη Ηλεκτρικού και Ηλεκτρονικού εξοπλισμού.

PT - Informação geral

Número de Modelo: 3HP4102 v1 001

Fabricante: Sitecom Europe B.V., Blaak 6, 3011 TA Rotterdam, Países Baixos



Informação sobre a conformidade

Por este meio, a Sitecom Europe B.V. declara que este produto está em conformidade com a Directiva 2011/65/EU (ROHS) & 2014/53/EU (RED) e todos os outros regulamentos da UE aplicáveis. O texto completo da declaração da UE de conformidade está disponível no seguinte endereço da Internet: <https://freshrebel.com/customer-service/support/>
Banda de frequência de funcionamento: 2400 a 2483.5 MHz. Potência de radiofrequência máxima transmitida: 20 dBm / 100 mW



Eliminação do dispositivo

O símbolo acima e no produto significa que o produto está classificado como equipamento eléctrico ou electrónico e não deve ser eliminado com outros resíduos domésticos ou comerciais no final da sua vida útil. A directiva de Resíduos de Equipamentos Eléctricos e Electrónicos - (REEE) foi implementada para reciclar produtos utilizando as técnicas de recuperação e reciclagem mais avançadas afim de minimizar o impacto sobre o ambiente, tratar de quaisquer substâncias perigosas e evitar a sobrecarga dos aterros sanitários. Contactar as autoridades locais para informações sobre a eliminação correcta de equipamento eléctrico ou electrónico.

PL - Informacje ogólne

Numer modelu: 3HP4102 v1 001

Producent: Sitecom Europe B.V., Blaak 6, 3011 TA Rotterdam, Holandia



Informacje o zgodności

Sitecom Europe B.V. niniejszym oświadcza, że ten sprzęt jest zgodny z Dyrektywą 2011/65/EU (ROHS) & 2014/53/EU (RED) oraz innymi obowiązującymi przepisami UE. Pełny tekst deklaracji zgodności UE jest dostępny pod adresem URL: <https://freshrebel.com/customer-service/support/>
Pasmo częstotliwości pracy: 2400 do 2483.5 MHz. Maksymalna moc nadawanego sygnału radiowego: 20 dBm / 100 mW



Utylizacja urządzenia

Symbol powyżej i na produkcie oznacza, że produkt jest sklasyfikowany jako sprzęt elektryczny lub elektroniczny i nie powinien być wyrzucany wraz z innymi odpadami komunalnymi lub komercyjnymi po upływie okresu jego żywotności. Dyrektywa w sprawie zużytego sprzętu elektrycznego i elektronicznego (WEEE) została wprowadzona w celu recyklingu produktów przy użyciu najlepszych dostępnych technik odzysku i recyklingu, z zamiarem zminimalizowania wpływu na środowisko naturalne poprzez przetwarzanie substancji niebezpiecznych i zapobieganie wzrostowi ilości składowanych odpadów. Informacje na temat poprawnej utylizacji sprzętu elektrycznego lub elektronicznego można uzyskać od lokalnego samorządu.

FR - Informations générales

Número de modèle : 3HP4102 v1 001

Fabricant : Sitecom Europe B.V., Blaak 6, 3011 TA Rotterdam, Pays-Bas



Informations sur la conformité

Par la présente, Sitecom Europe B.V. déclare que cet équipement est conforme à la directive 2011/65/EU (ROHS) & 2014/53/EU (RED) et à toutes les autres réglementations européennes applicables. Le texte intégral de la déclaration de conformité UE est disponible à l'adresse internet suivante : <https://freshrebel.com/customer-service/support/>
Bande de fréquences opérationnelle : 2400 à 2483.5 MHz. Puissance fréquence radio maximale transmise : 20 dBm / 100 mW



Élimination de l'appareil



Le symbole ci-dessus et sur le produit signifie que le produit est classé comme équipement électrique ou électronique et ne doit pas être éliminé avec d'autres déchets ménagers ou commerciaux à la fin de sa vie utile. La directive sur les déchets d'équipements électriques et électroniques (DEEE) a été mise en place pour recycler les produits en utilisant les meilleures techniques de récupération et de recyclage disponibles afin de minimiser l'impact sur l'environnement, de traiter toute substance dangereuse et d'éviter l'augmentation de la mise en décharge. Contactez les autorités locales pour obtenir des informations sur l'élimination correcte des équipements électriques ou électroniques.



Points de collecte sur www.quefairedemesdechets.fr

Model: 3HP4102 v1 001
UK Authorized Representative
(for authorities only):
ProductIP (UK) Ltd.
8, Northumberland Av.
London WC2N 5BY
United Kingdom

EN - The packaging materials have been selected for their environmental friendliness and are recyclable. Dispose of packaging materials which are no longer needed in accordance with applicable local regulations. / NL - De verpakkingsmaterialen zijn geselecteerd op basis van hun milieuvriendelijkheid en zijn recyclebaar. Verpakkingsmateriaal dat niet meer nodig is, dient volgens toepasselijke plaatselijke voorschriften afgevoerd te worden. / DE - Die Verpackungsmaterialien wurden aufgrund ihrer Umweltfreundlichkeit ausgewählt und sind recyclebar. Bitte entsorgen Sie nicht mehr benötigte Verpackungsmaterialien gemäss den nationalen und lokalen Gesetzen und Vorschriften. / IT - I nostri materiali di imballaggio sono riciclabili e selezionati in virtù della loro compatibilità ambientale. Smaltire i materiali di imballaggio in conformità con le normative locali vigenti. / ES - Los materiales de embalaje han sido seleccionados por su respeto al medio ambiente y son reciclables. Deseche los materiales de embalaje que ya no necesita de acuerdo con las regulaciones locales aplicables. / FR - Les matériaux d'emballage ont été sélectionnés pour leur respect de l'environnement et sont recyclables. Éliminer les matériaux d'emballage qui ne sont plus nécessaires conformément aux réglementations locales applicables. / PT - Os nossos materiais de embalagem são recicláveis e seleccionados em virtude da sua compatibilidade ambiental. Descarte os materiais de embalagem que já não sejam necessários de acordo com os regulamentos locais aplicáveis. / PL - Materiały opakowaniowe zostały wybrane ze względu na ich przyjazność dla środowiska i nadają się do recyklingu. Niepotrzebne już materiały opakowaniowe należy usunąć zgodnie z obowiązującymi lokalnymi przepisami. / EA - To ulικά συσκευασίας έχουν επιλεγεί για την φιλικότητα προς το περιβάλλον και είναι ανακυκλώσιμα. Απορρίψτε τα υλικά συσκευασίας που δεν χρειάζονται πλέον σύμφωνα με τους ισχύοντες τοπικούς κανονισμούς.

PACKAGING RECYCLING	
Box / Sleeve / Inlay	Foam
Paperboard	PU
	
PAPER COLLECTION	PLASTIC COLLECTION
Raccolta differenziata dei rifiuti. Controlla la linea guida del tuo comune.	
Scatole / Involucro	Schiuma
Carta PAP 21	Plastica PU 7
Collezione di carta	Collezione di plastica





FRESH 'N REBEL

freshnrebel.com

[#freshnrebel](https://www.instagram.com/freshnrebel)

Keep in touch:

